



社会福祉法人さわらび会
介護老人福祉施設
ブエナビスタ

〒338-0832
さいたま市桜区西堀4-8-24
TEL.048-872-0311
FAX.048-749-1780
<http://www.sawarabikai.net/>



- 埼京線・中浦和駅より徒歩約14分
- 武蔵野線・西浦和駅より徒歩約12分

BUENA VISTA





車窓から眺めた移り変わる景色
 出会った人々
 繰り返し聴いたお気に入りの曲
 頬をなでる風
 仰いだ空に浮かんだ白い雲
 子どもたちの笑い声…

 それらすべてを 今 なつかしい思いとともに振り返る

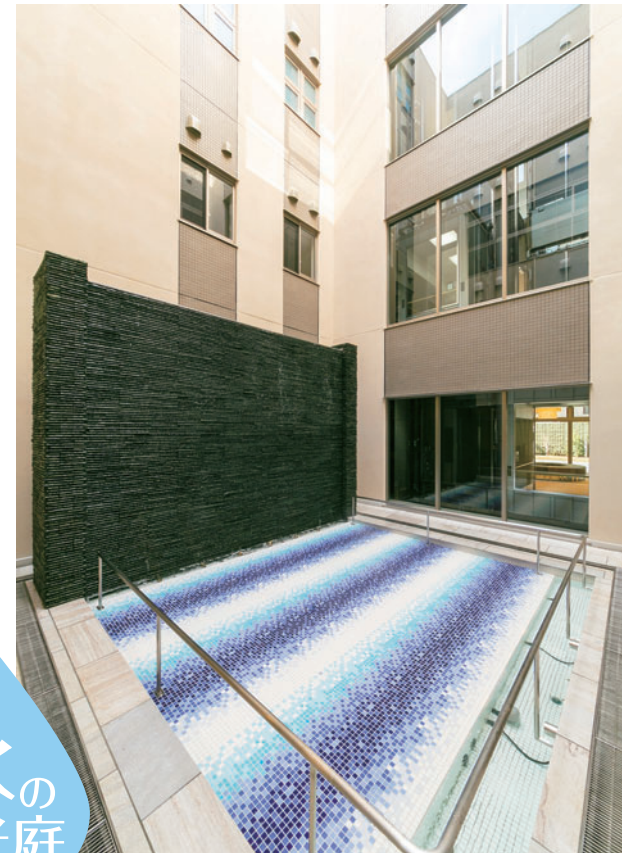




アートが綴る斬新なデザインと
暮らしやすさを追求した
「ブエナビスタ」へようこそ!



緑の
光庭



水の
光庭

ブエナビスタのシンボル

光庭

ひかりにわ

施設中央に配した2つの中庭は、
それぞれ「緑」「水」をテーマに、
各階の共同生活室をはじめ
エレベーターからも眺められます。

緑の中から大空へ飛び交う鳥、
せせらぎと陽光が奏でる癒し。
“いいながめ”に思いを馳せる、穏やかな時間。



① 共同生活室

1日の大半を過ごすスペースは、どのユニットからも中庭の景色が楽しめるようになっています。



② 受付

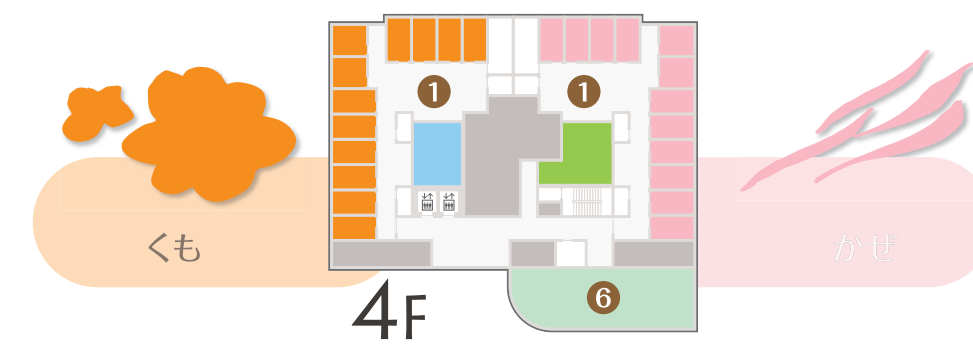
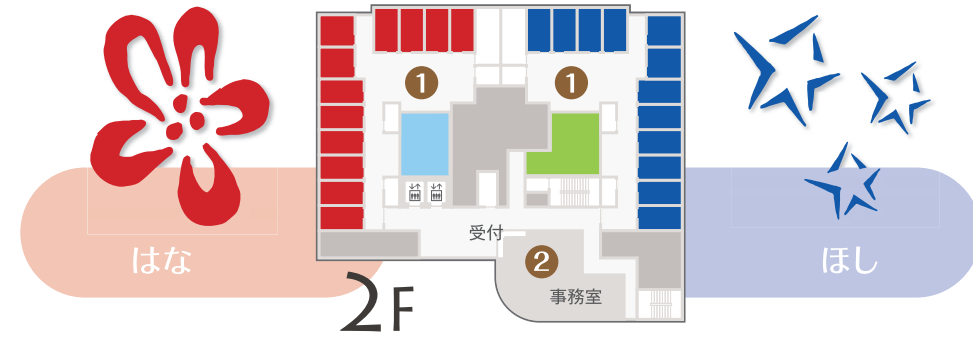
ご家族やご近所の方たちが気軽にお茶を楽しめるオフィスキッチンを備えています。



③ エントランス

施設に入ると、清潔で明るいシンプルモダンなエントランスがお迎えます。

全96床、カラフルな8つのユニットで構成された施設には、洗練されたリラックス感が漂います。



⑥ 屋上庭園

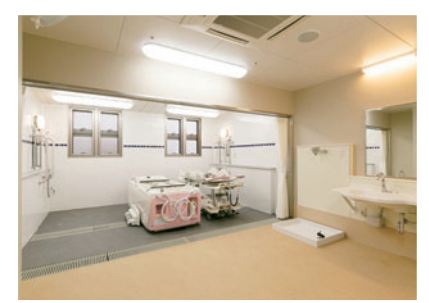
緑を楽しみながら、外気を吸ってリフレッシュしていただけます。



2部屋を内側の扉でつないだコネクティングルームは、廊下を出ずに行き来可能。ご夫婦でのご利用におすすめです。



●浴室



●特浴

座位を取るのが困難な方が入浴する「特浴」は、3階・4階にあります。



●トイレ

左右どちらに麻痺があっても使えるよう、手すりやボタンを配しています。

●居室

プライバシーを保てる全室個室です。



■ 介護老人福祉施設

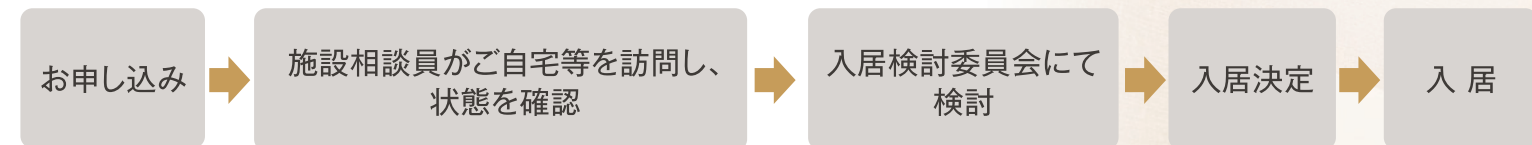
全個室で開放的なゆったりとした空間になっています。専属スタッフと共に家庭的な雰囲気の中で自分らしく暮らしていただけるよう、ユニットごとにお一人おひとりに合った細やかなサービスを提供します。



入居条件

- 対象者 …… 要介護3以上の方
- 定員 …… 96名
- 費用 …… 介護度、収入により異なります。(別紙をご参照ください)

■ 入居までの流れ



■ 短期入所生活介護(ショートステイ)

ご家族のさまざまな介護負担が軽減されるよう支援します。ご利用者が自宅に戻られても変わりなく生活していただけるように機能維持を図っています。



入居条件

- 対象者 …… 要支援、要介護の方
- 定員 …… 不定(空床利用)
- 費用 …… 介護度、収入により異なります。(別紙をご参照ください)

■ 1日の基本スケジュール

- 7:00 **モーニングケア (着替え・洗顔・整容・排泄ケア)**
介護職員がお部屋に伺い、身だしなみを整える支援をします。
- 8:00 **朝食 (口腔ケア・排泄ケア)**
各ユニットのリビングにて朝食を召し上がっていただけます。食後は、介護職員が口腔ケアのお手伝いをします。
- 9:00 **自由時間**
新聞を読んだり、リビングでテレビを観たり、過ごし方はさまざまです。趣味活動を行うなど、自由に過ごしていただけます。
- 10:00 **お茶・集団体操 など**
リビングでのティータイム。ユニットごとに体操などの活動を行います。
- 12:00 **昼食 (口腔ケア・排泄ケア)**
リビングで昼食を召し上がっていただけます。
- 14:00 **サークル活動**
- 15:00 **おやつ・入浴 など**
おやつを召し上がっていただけます。気分良くゆっくりと入浴できるように介護職員が支援をします。
- 17:30 **夕食・ナイトケア**
ユニットで夕食を召し上がっていただけます。食後は、リビングでのテレビ視聴やお部屋で過ごすなどの自由な時間。必要に応じ、介護職員が就寝準備のお手伝いをします。
- 21:00 **就寝**
夜間は定期的に訪室して安否確認、必要に応じ排泄ケアや体位交換を行います。



※上記はモデルケースです。

■ 協力病院

● 西部総合病院

住所 / 〒338-0824 埼玉県さいたま市桜区上大久保 884
TEL.048-854-1111

内科 / 呼吸器内科 / 循環器内科 / 消化器内科 / 外科
消化器外科 / 整形外科 / 脳神経外科 / 皮膚科 / 泌尿器科
耳鼻いんこう科 / 眼科

● 八木病院

住所 / 〒114-0001 東京都北区東十条 4-14-8
TEL.03-3912-3121

内科 / 外科 / 大腸肛門科 / 内視鏡検査 / 眼科 / 泌尿器科
皮膚科 / リハビリテーション / 検診センター

● フリージア歯科クリニック

住所 / 〒336-0926 埼玉県さいたま市緑区東浦和1-8-18
エステート藤2-202
TEL.048-874-3322



マネジャー 鈴木 大輔先生

開設準備からご協力いただいている、さわやかな笑顔が魅力の先生。地域福祉が専門。ラジオ体操を通じて利用者様や職員と交流を図っていただいております。

【経歴】・社会福祉法人にじのいえ 代表理事
・女子栄養大学 実践運動方法学研究室 非常勤助手
・平成28年よりNHKテレビ・ラジオ体操指導者に就任

■ 周辺環境



別所沼公園

春には約100本のソメイヨシノが咲き誇る、桜の名所。水面に映る桜もきれいで、ボートに乗りながらのお花見も人気です。児童遊園もあります。

アクセス

JR中浦和駅より徒歩約5分



田島ヶ原 サクラソウ自生地

荒川の河川敷にある、日本最大級のサクラソウの自生地は国の特別天然記念物に指定されています。「桜区」という区名は、このサクラソウに由来するものです。

アクセス

JR浦和駅より国際興業バス「志木駅東口」行きで約20分、「さくら草公園前」下車



Wikipediaより:CC by-sa Rabs003

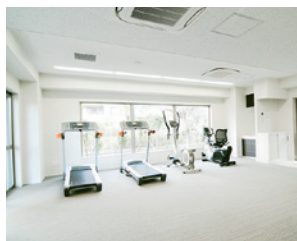
埼玉大学

国立埼玉大学も桜区にあります。桜区が県内屈指の文教地区といわれる所以です。

アクセス

JR北浦和駅より国際興業バス「埼玉大学」行きで約15分、終点下車

■ スタッフハウス「ブエノビエント」



仕事から解放されたプライベートタイムを「安心」「安全」さらに「快適」に！
埼京線南与野駅より徒歩約11分の好立地です。

標準設備

- ・オートロック
- ・玄関ドア二重ロック
- ・浴室乾燥暖房機
- ・ペアガラス
- ・玄関人感センサーライト
- ・ジム
- ・宅配ボックス
- ・建物前に自動販売機設置
- ・南与野駅方面に抜ける側にも出入り口

毎日の
お買い物なども
便利です！

- ・2軒となり ⇒ 24時間ジム
- ・3軒となり ⇒ ヨークマート
- ・斜め向かい ⇒ 定食屋さん



■ 施設概要

- 開設 2016年4月
- 敷地面積 2016.20㎡
- 建物構造 鉄筋コンクリート4階建て
- 建坪面積 1198.52㎡
- 延床面積 4164.84㎡



施設犬 きなこ

本部では歴代、施設猫が利用者の方の癒しに貢献しています。ブエナビスタでは、愛嬌たっぷりのシーズー犬「きなこ」が皆さまの仲間入りです！



「さわらび会」は、平成5年4月に設立された法人です。
本部は高知市東部で、特養・デイ・居宅・ヘルパーステーション他を運営しています。
理念に沿ったよりよい介護を提供できるよう、職員一人ひとりの研修に力を入れています。

法人基本理念

誠実な心、優しい心、進取の心で
利用者の生活に「安心」をもたらします

■ 介護老人福祉施設 早蕨(さわらび)

住所／高知市五台山3780-1
TEL.088-885-0800
FAX.088-885-1288(共通)

■ 地域連携室 さわらび

住所／高知市五台山3780-1
TEL.088-885-0013

■ デイサービスセンター 樹陰(こめれ)

住所／高知市五台山3780-1
TEL.088-885-0828

■ 小規模デイサービス 庵(いおり)

住所／高知市介良乙3058-5
TEL.088-855-8203
FAX.088-855-8204

■ ホームヘルパーステーション あおやぎ

住所／高知市五台山3780-1
TEL.088-885-0013

■ 介護老人福祉施設 ブエナビスタ

住所／さいたま市桜区西堀4-8-24
TEL.048-872-0311
FAX.048-749-1780

■ 居宅介護支援事業所 さわらび

住所／高知市五台山3780-1
TEL.088-885-0558